



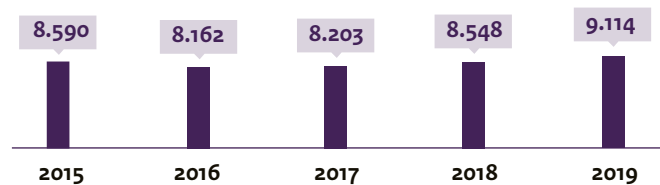
Gevangeniswezen

De kerntaak van het gevangeniswezen is het veilig insluiten van gedetineerden, het herstellen van de rechtsorde, het voorkomen van recidive en het bieden van perspectief aan gedetineerden. De uitvoering van die taak is op maat, humaan en persoonsgericht. Het gevangeniswezen bestaat uit verschillende onderdelen. De Huizen van Bewaring zijn bestemd voor gedetineerden die in voorlopige hechtenis verblijven en nog niet zijn veroordeeld. In de gevangenissen verblijven gedetineerden die al zijn veroordeeld. Voor kwetsbare gedetineerden zijn er speciale afdelingen met een extra zorgvoorziening (EZV). Daarnaast zijn er vier Penitentiaire

Psychiatrische Centra (PPC) waar gedetineerden verblijven met ernstige psychiatrische stoornissen of psychische problemen. Veelplegers (draaideurcriminelen in de volksmond) kunnen maximaal twee jaar lang de maatregel *Inriching voor Stelselmatige Daders* (ISD) opgelegd krijgen. Tevens beschikt het gevangeniswezen over twee terroristenafdelingen, een extra beveiligde inrichting, een afdeling voor beheers problematische gedetineerden, afdelingen voor strafrechtelijke vreemdelingen en afdelingen waar een beperkt of zeer beperkt beveiligd regime wordt gevoerd met meer vrijheden voor de gedetineerden.

juli 2020

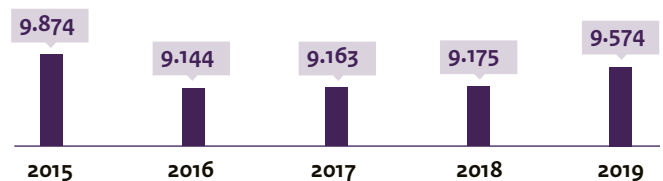
Gemiddelde bezetting per jaar penitentiaire inrichtingen (2015-2019)



* GW intramuraal incl. PPC, exclusief 20 politiecellen en excl. bezetting op verhuurde capaciteit

Gemiddelde bruikbare capaciteit per jaar*

2015-2019



* GW incl. PPC, excl. 20 politiecellen en excl. verhuurde capaciteit

Totale instroom

2015-2019



Man / vrouw verhouding

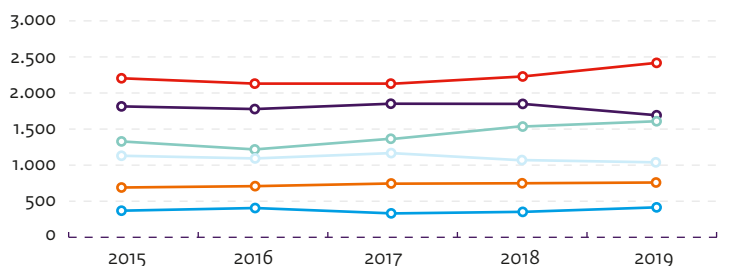
instroom 2019 (gelijk aan 2018)



● Mannen 93% ● Vrouwen 7%

Meest voorkomende delicten

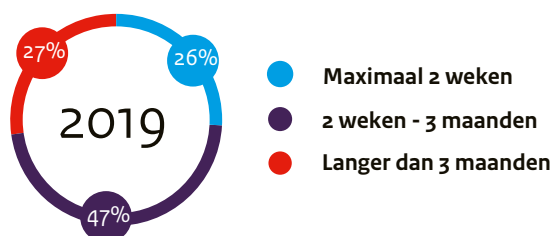
2015-2019



● Geweld ● Vermogen zonder geweld ● Vermogen met geweld ● Opium ● Seksuele misdrijven ● Overig

Duur van detentie

2019



Een dag in detentie



*Werken aan re-integratie en terugkeer in de maatschappij

Focus op de vijf basisvoorwaarden



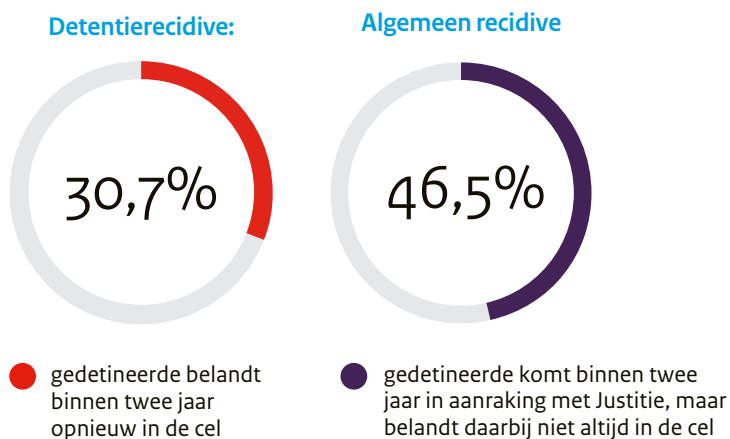
Problematiek gedetineerden

Volwassenen



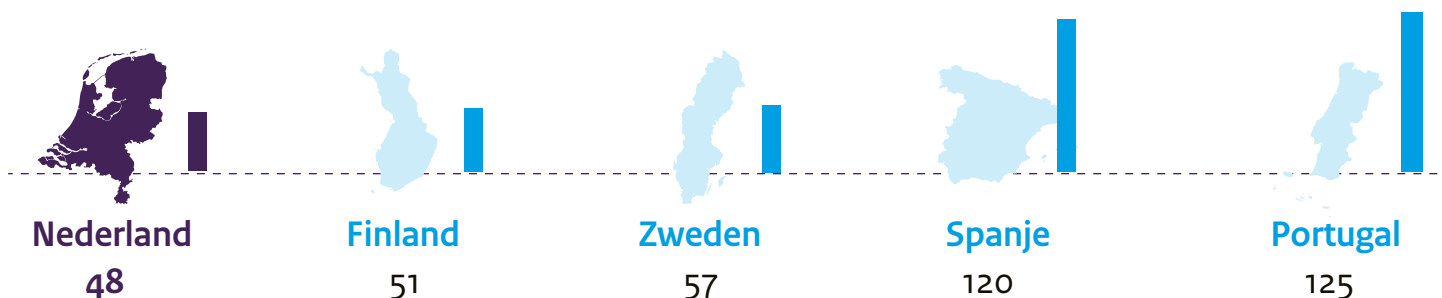
Recidive

(meest recent voor onderling vergelijking):



Detentieratio 2018

t.o.v. een aantal andere landen in Europa per 100.000 inwoners



Suïcides (2015-2019)

2015	11
2016	6
2017	11
2018	10
2019	10

Ontvluchtingen (2015-2019)

2015	2
2016	0
2017	0
2018	1
2019	2

Colofon

Dit is een uitgave van de Dienst Justitiële Inrichtingen. De gegevens zijn o.a. gebaseerd op data uit 2019. Meer informatie is te vinden op www.dji.nl/cijfers