



Dienst Justitiële Inrichtingen
Ministerie van Justitie en Veiligheid

Dit is

DJI

in cijfers en feiten

In 2020 werden door de Dienst Justitiële Inrichtingen (DJI)



dagelijks meer dan **80.000** boterhammen
uitgedeeld binnen onze inrichtingen

werd er **7.600.000** km
afgelegd voor vervoer en ondersteuning



en was een gemiddelde cel nog steeds
5 x 2 x 2,5 (lxbxh) groot

moest er voor **10.732** bedden
linnengoed worden gewassen

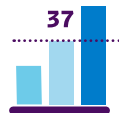


en bestond het totale personeelsbestand van DJI
voor **36%** uit **vrouwen** en **64%** uit **mannen**



was de gemiddelde verblijfstijd van
een volwassen gedetineerde **150** dagen

was de gemiddelde leeftijd van die
volwassen gedetineerde **37** jaar



en kostte 1 plaats in een gevangenis
(en/of Huis van Bewaring) € **284** per dag

De gemiddelde verblijfsduur van
een tbs-gestelde is bijna **7,5** jaar





Inhoudsopgave

Hoeveel locaties heeft DJI?	6
Wie zijn de mensen die vastzitten?	8
Waar komen de gedetineerden vandaan?	10
Hoe lang zitten zij vast?	12
Wat kost een dag in detentie?	14
Wie werken er bij DJI?	16
Hoe zit de organisatie in elkaar?	18
Gevangeniswezen	20
Justitiële jeugdinrichtingen	22
Forensische zorg	24
Vreemdelingenbewaring	26
Caribisch Nederland	28
Vervoer en ondersteuning	30
Geestelijke verzorging	32
Forensische psychiatrie en psychologie	34
Zorg	36
Overige diensten	38

Hoeveel locaties heeft DJI?

DJI heeft **50** locaties
inclusief Antillen.



Een cel in een gevangenis
of huis van bewaring meet minimaal
5 bij 2 meter en is **2,5 meter hoog**.

Justitiële jeugdinstellingen, forensisch
psychiatrische centra en detentiecentra
hebben geen cellen, maar

kamers.



**DJI heeft verschillende soorten inrichtingen
voor verschillende categorieën justitiabelen:**

Huis van bewaring voor volwassenen die in voorlopige
hechtenis zijn genomen, omdat ze worden verdacht
van een (ernstig) misdrijf;

Gevangenis voor volwassenen die zijn veroordeeld
voor een misdrijf;

Justitiële Jeugdinstelling/ Kleinschalige Voorziening

Justitiële Jeugd voor jongeren van 12 tot 18 jaar,
en soms tot 23 jaar, die in voorlopige hechtenis zijn
genomen of zijn veroordeeld tot een straf of maatregel
volgens het jeugdstrafrecht of adolescentenstrafrecht;

Forensisch psychiatrisch centrum voor veroordeelde
volwassenen die psychiatrische zorg nodig hebben;

Centrum voor transculturele psychiatrie voor
patiënten met complexe psychiatrische problemen;

Detentiecentrum voor vreemdelingen die illegaal in
Nederland verblijven of aan de grens zijn geweigerd
en voor drugskoeriers.

Wie zijn de mensen die vastzitten?

Samen noemen we ze **'justitiabelen'**.



- Volwassenen die wachten op een vonnis
- Jongeren die wachten op een vonnis
- Veroordeelde volwassenen
- Veroordeelde jongeren

Op jaarbasis stromen bijna
26.000
nieuwe justitiabelen in

Gemiddeld zijn er per dag
10.732
justitiabelen 'binnen'



- Volwassenen die psychiatrische behandeling of zorg nodig hebben



- Illegale of aan de grens geweigerde vreemdelingen



Daarvan is **95** procent man en **5** procent vrouw

Waar komen de gedetineerden vandaan?

De verdeling van volwassen gedetineerden naar geboorteland:



57,3% Nederland

6,0% Caribisch Nederland

4,0% Marokko

4,3% Suriname

4,2% Polen

24,1% Overige landen

Hoe lang zitten zij vast?



Volwassen gedetineerden zitten gemiddeld **150** dagen vast

44% is binnen **1** maand weer vrij

45% verblijft tussen **1** en **12** maanden

11% zit langer vast dan **1** jaar

44 gedetineerden hebben onherroepelijk levenslang



Jongeren verblijven gemiddeld **3** maanden bij DJI



Patiënten verblijven bijna **7,5** jaar bij DJI



Vreemdelingen verblijven gemiddeld **7** weken bij DJI

Wat kost een dag in detentie?

Gemiddelde prijs per dag per plaats:

De totale begroting van DJI in 2019 bedroeg ruim **2,2 miljard** euro.



* bijvoorbeeld een psychiatrisch ziekenhuis

Wie werken er bij DJI?

DJI heeft **15.608** fte personeel

36% vrouwen en **64%** mannen

Leeftijdsopbouw

4,5% is **24** jaar of jonger

18,1% is tussen de **25** en **34** jaar

49,5% is tussen de **35** en **54** jaar

27,9% is **55** jaar of ouder



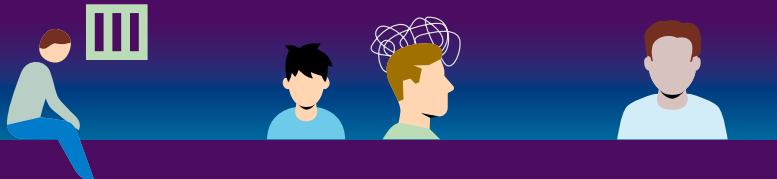
Gemiddeld aantal dienstjaren: **13,3** jaar



Hoe zit de organisatie in elkaar?

De Dienst Justitiële Inrichtingen bestaat uit drie divisies en een aantal landelijke diensten. Het hoofdkantoor is in Den Haag.

Divisies



Gevangeniswezen/
Vreemdelingenbewaring

Forensische zorg/
Justitiële jeugdinrichtingen

Landelijke diensten

- Dienst Vervoer en Ondersteuning (DV&O)
- Dienst Geestelijke Verzorging (DGV)
- Nederlands Instituut voor Forensische Psychiatrie en Psychologie (NIFP)
- Shared Service Centra op het gebied van ict, financiën, inkoop, P-beheer en advies
- Opleidingsinstituut DJI

Het hoofdkantoor vormt de schakel tussen het ministerie van Justitie en Veiligheid en de rest van de organisatie. De hoofddirectie wordt ondersteund door een aantal stafdirecties.

Gevangeniswezen



Het gevangeniswezen zorgt dagelijks voor



8.575 gedetineerden op **26** locaties.

Gedetineerden zijn onder andere ingesloten vanwege

- voorlopige hechtenis
- vrijheidsstraf
- vrijheidsbeperkende maatregel
- vervangende sanctie/vervangende maatregel

Justitiële jeugdinrichtingen

In de justitiële jeugdinrichtingen zitten dagelijks **455** jongeren, die tijdens het verblijf door de medewerkers worden begeleid.



Zij zijn ingesloten in

1 Rijksinrichting
(drie locaties, direct onderdeel van het ministerie van Justitie en Veiligheid)

2 Particuliere inrichtingen
(gesubsidieerd door DJI, maar onder een eigen bestuur).

3 Kleinschalige Voorzieningen
Justitiële Jeugd (KVJJ) (gesubsidieerd door DJI, maar onder eigen bestuur).



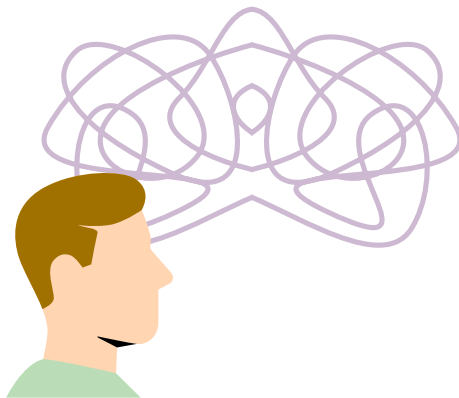
De gemiddelde verblijfsduur

Voorlopige hechtenis **47** dagen

Jeugddetentie **86** dagen

Plaatsing in een Inrichting voor
Jeugdigen (PIJ) **1.282** dagen

Forensische zorg



Forensische zorg in een strafrechtelijk kader betreft – naast de ruim **1.403** tbs-gestelden – alle geestelijke gezondheidszorg en verstandelijk gehandicaptenzorg aan volwassenen met een strafrechtelijke titel. Het gaat dus ook om de inkoop van zorg voor gedetineerden die op een bijzondere zorgplaats verblijven (in GW) en de gedetineerden die buiten het GW zorg nodig hebben.



De behandelingen vinden plaats in:

2 rijksinrichtingen
(direct onderdeel van het Ministerie van Justitie en Veiligheid)

9 particuliere inrichtingen
(gesubsidieerd door DJI, maar onder eigen bestuur)

4 penitentiair psychiatrische centra

180 zorginstellingen waar behandeluren en -plaatsen worden ingekocht (zoals een ggz-instelling).

De gemiddelde verblijfsduur van een tbs-gestelde is bijna **7,5** jaar.

Bijna **20.000** patiënten ontvangen per jaar overige forensische zorg.

Vreemdelingen- bewaring



In het detentiecentrum verblijven dagelijks **299** vreemdelingen.

Zij zijn ingesloten op grond van een bestuursrechtelijke maatregel, omdat zij aan de grens zijn geweigerd (Art. 6 Vreemdelingenwet) of niet rechtmatig in Nederland verblijven (art. 59 Vreemdelingenwet).

Vreemdelingen worden ingesloten in:



1 detentiecentrum met **2** locaties (vreemdelingen worden ingesloten in een detentiecentrum ter voorbereiding op hun vertrek uit Nederland)

Zij verblijven daar circa **7** weken



Gezinnen verblijven gemiddeld **9** dagen in de Gesloten Gezinsvoorziening (GGV)

Alleenstaande Minderjarige Vreemdelingen (AMV) blijven gemiddeld **6** dagen



Caribisch Nederland

In november **2018** is de Justitiële Inrichting Caribisch Nederland (JICN) officieel geopend.



Sinds oktober 2010 is Nederland volledig verantwoordelijk voor justitiabelen van Caribisch Nederland (Bonaire, Sint Eustatius en Saba). Op Bonaire staat de Justitiële Inrichting Caribisch Nederland (JICN).



De nieuwe gevangenis biedt plaats aan **113** gedetineerden en **10** arrestanten.

Het is de enige justitiële inrichting op de BES-eilanden en huisvest alle doelgroepen: preventieven, afgestraffen, jeugdigen, jong volwassenen, vreemdelingen, en gedetineerden die extra zorg nodig hebben.

Vervoer en ondersteuning

Het vervoer van arrestanten, gedetineerden en vreemdelingen die bijvoorbeeld van of naar een rechtbank moeten en het vervoer van goederen voor heel Justitie wordt verzorgd door de Dienst Vervoer en Ondersteuning (DV&O).



Dat doet DV&O met
170 cellenbussen



in **620**
vervoersaanvragen per dag

in jaarlijks **7,6** miljoen kilometer.

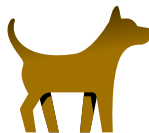


Daarnaast zorgt DV&O o.a. voor landelijke bijzondere bijstand, complexbeveiliging en arrestantenverzorging bij de politie.

Ook sluit DV&O
2.896 enkelbandjes aan.



De speurhonden van DV&O voeren **1.025** controles uit.



Geestelijke verzorging

168 geestelijke verzorgers leveren binnen de diverse inrichtingen geestelijke verzorging aan de gedetineerden, patiënten en andere justitiabelen.

Geestelijke verzorging werkt namens **8** religieuze en levensbeschouwelijke stromingen:

Rooms-katholiek, protestants, joods, islamitisch, boeddhistisch, hindoeïstisch, humanistisch en orthodox.



Aantallen diensten

6.100 kerkdiensten, gebedsdiensten en bezinningsbijeenkomsten

7.600 groepsgesprekken

36.000 individuele gesprekken

Forensische psychiatrie en psychologie

Het Nederlands Instituut voor Forensische Psychiatrie en Psychologie (NIFP) is een expertisecentrum op het gebied van psychische en somatische zorg. Dit instituut heeft een landelijke spreiding en is onder andere bekend van het Pieter Baan Centrum.

Het NIFP

Coördineert en doet op verzoek van de rechter de psychische beoordeling van een verdachte.



Verzorgt de psychische zorg in de gevangenis.

Geeft advies over waar een patiënt het best zijn behandeling kan krijgen.



Is betrokken bij wetenschappelijk onderzoek en leidt rapporteurs op.

Zorg

Justitiabelen hebben recht op gezondheidszorg. Deze zorg krijgen zij in de justitiële inrichtingen.

Voor specifiekere zorg kunnen justitiabelen terecht bij het Justitieel Centrum voor Somatische Zorg (JCvSZ), zoals zorg na een operatie. Voor medisch-specialistische zorg wordt gebruik gemaakt van reguliere ziekenhuizen.

DJI heeft:

55 medische diensten

42 bedden in het JCvSZ

3 tandartsbussen



Overige diensten

DJI wordt in zijn werkzaamheden ondersteund door een aantal landelijke diensten:

- **Het Shared Service Center DJI (SSC DJI):**
ondersteunt de hele organisatie op het gebied van financiën, inkoop, P-beheer en advies.
- **Het Shared Service Center ICT (SSC-I):**
verzorgt de ontwikkeling en het beheer van de applicaties, infrastructuur en werkplekken van alle medewerkers.
- **Het Opleidingsinstituut (OI DJI):**
specialistisch opleider en kennisinstituut op het gebied van detentie. Draagt bij aan het vakmanschap van medewerkers van DJI en ketenpartners.

Colofon

Dit is een publicatie van de Dienst Justitiële Inrichtingen. Er kunnen geen rechten aan worden ontleend.

De personen op foto's zijn medewerkers van DJI.

Contactgegevens

Dienst Justitiële Inrichtingen
Afdeling Corporate Communicatie
Postbus 30132, 2500 GC Den Haag
Voor meer informatie
www.dji.nl

Voor reacties of bestellingen
communicatie@dji.minjus.nl

© DJI Den Haag, juni 2021

Alle in dit boekje getoonde cijfers en feiten zijn gebaseerd op 2020

Dienst Justitiële Inrichtingen

Waar vrijheid ophoudt
en weer kan beginnen