



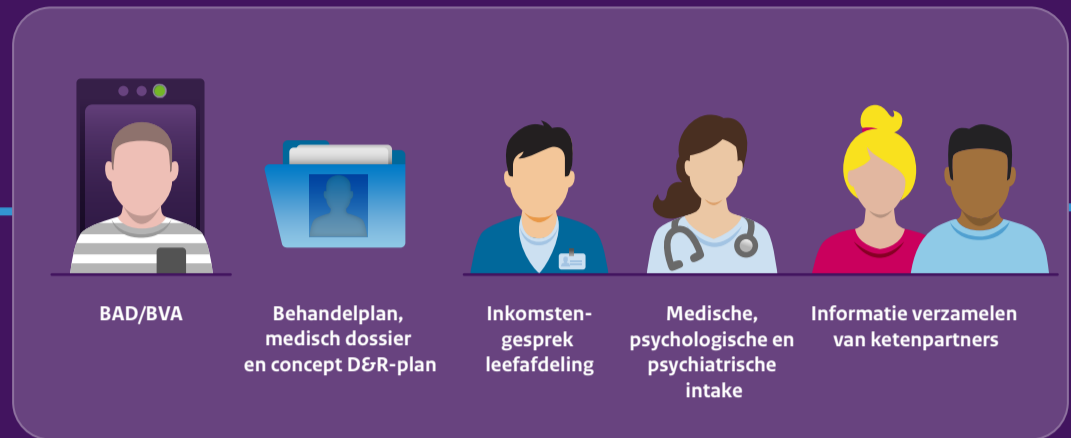
Werkproces D&R in PPC

Plaatsing justitiabele



Binnen 1 dag

Voorinformatie & opname

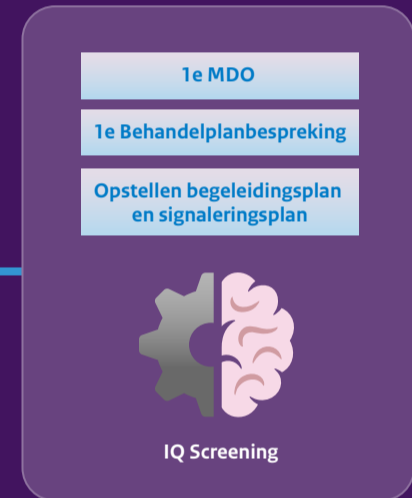


Binnen 10 werkdagen

Intake



Binnen 6 weken



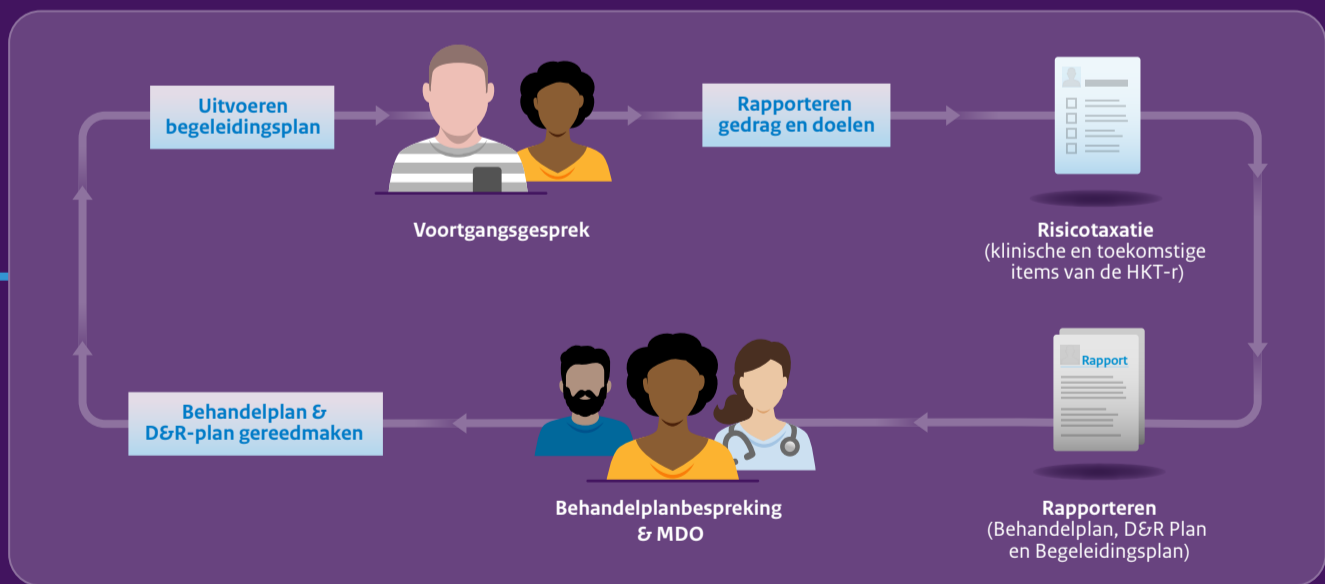
Detentiefasering

Afweging vrijheden



PPC cyclus (minstens 1 x per 3 maanden)

Behandelen en evalueren



Uitstroom

