



Gevangeniswezen

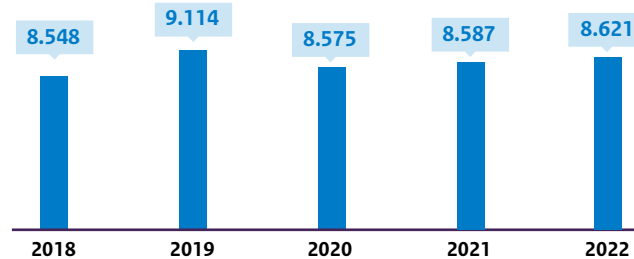
Kerntaak

Het gevangeniswezen staat voor het veilig insluiten van gedetineerden, het herstellen van de rechtsorde, het voorkomen van recidive en het bieden van perspectief. De thema's veiligheid en ondermijning & detentie en re-integratie staan centraal. De gevangenispopulatie in Nederland verandert. De groep zware criminelen die extra beheers- en toezichtmaatregelen nodig heeft, neemt in omvang toe. Het gevangeniswezen speelt hierop in door regimes met extra beperkingen en toezicht te realiseren. Voor het overgrote deel van de gedetineerden geldt dat het gevangeniswezen inzet op hun veilige en perspectiefrijke terugkeer in de maatschappij. Arbeid, onderwijs, sport, bibliotheek en re-integratiecentrum vormen samen het Kenniscentrum en bieden ondersteuning op maat. Met gemeenten en reclasseringsorganisaties wordt nauw samengewerkt. Daarnaast kan de gedetineerde de detentie gebruiken om de schade te herstellen die door zijn/haar delict is ontstaan.

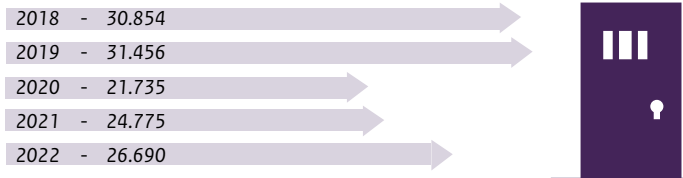
Verskillende doelgroepen

Het gevangeniswezen telt 25 penitentiaire inrichtingen (PI's) verspreid over 29 locaties. De meeste gedetineerden verblijven in een huis van bewaring (HvB) of gevangenis. Voor kwetsbare gedetineerden zijn er speciale afdelingen met een extra zorgvoorziening (EZV). Daarnaast zijn er penitentiaire psychiatrische centra (PPC) waar gedetineerden verblijven met ernstige psychiatrische stoornissen of psychische problemen. Veelplegers kunnen maximaal twee jaar lang de maatregel inrichting voor stelselmatige daders (ISD) opgelegd krijgen. Tevens beschikt het gevangeniswezen over terroristenafdelingen (TA), een extra beveiligde inrichting (EBI), afdelingen intensief toezicht (AIT), een afdeling voor beheers problematische gedetineerden (BPG) en afdelingen voor strafrechtelijke vreemdelingen (VRIS). Gedetineerden die aan bepaalde criteria voldoen, kunnen in de laatste fase van hun detentie buiten de muren aan het werk vanuit een beperkt beveiligde afdeling (BBA).

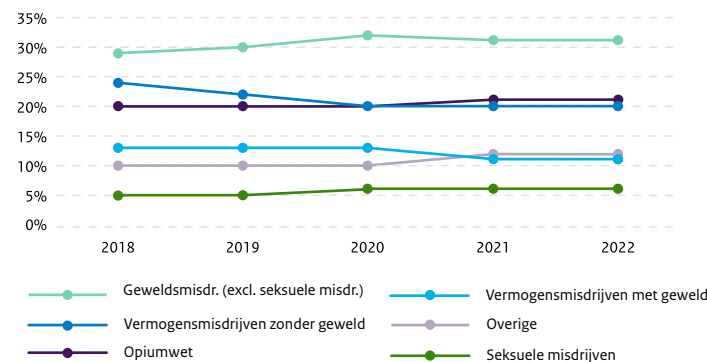
Gemiddelde bezetting per jaar Intramuraal 2018 - 2022



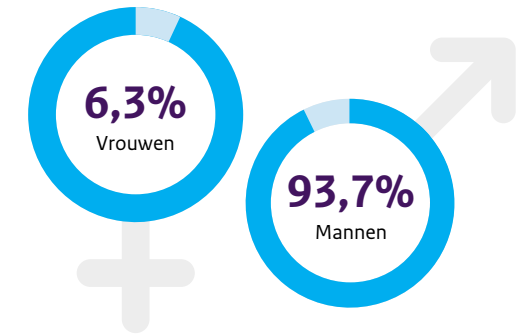
Totale instroom 2018-2022



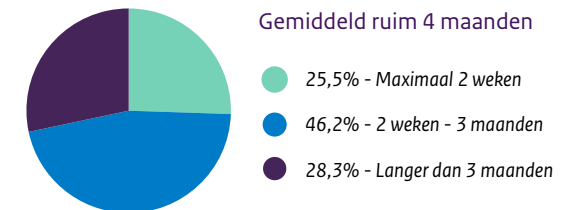
Meest voorkomende delicten 2018-2022



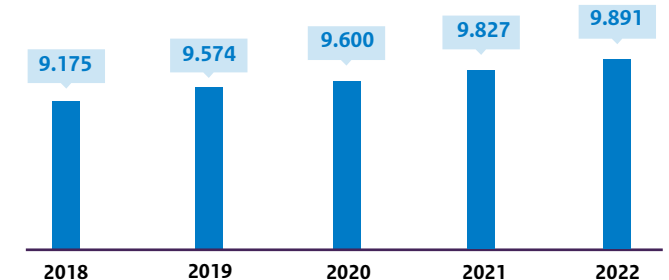
Man / vrouw verhouding Instroom 2022



Duur van detentie bij uitstroom 2022



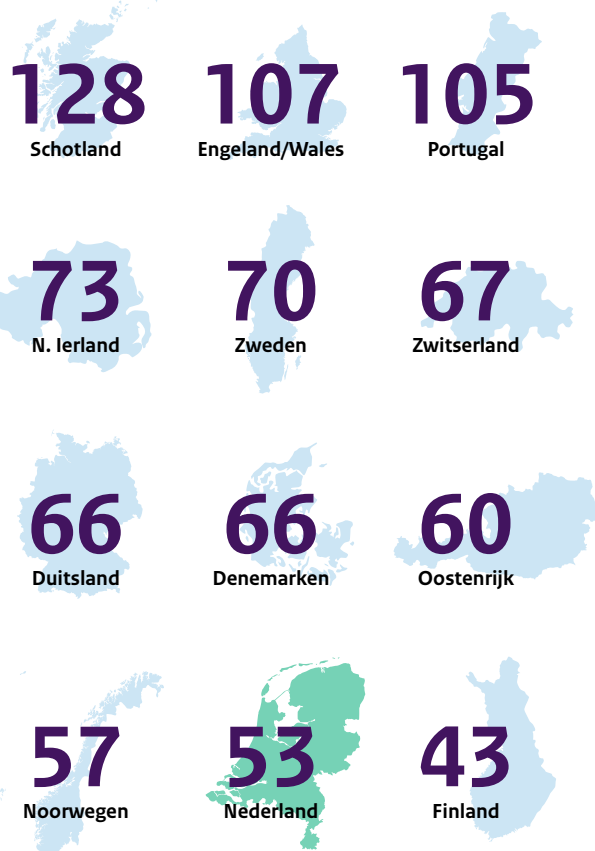
Gemiddelde bruikbare capaciteit per jaar* 2018-2022



* GW exclusief 20 politiecellen en verhuurde capaciteit

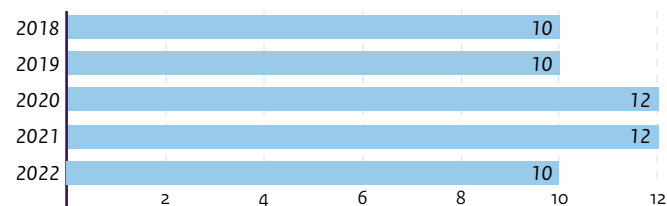
Detentieratio 2021

t.o.v. andere landen in Europa per 100.000 inwoners



Suïcides

2018-2022



Recidivecijfers

Gedetineerde belandt binnen twee jaar opnieuw in de cel



Gedetineerde belandt binnen twee jaar opnieuw in de cel.

Problematiek gedetineerden

Volwassenen*

bij 45% is sprake van een indicatie voor LVB

bij 75% is sprake van (ernstig) antisociaal gedrag

49% heeft een ernstige delictgeschiedenis

61% heeft problemen op het gebied van huisvesting

75% heeft financiële problemen

50% heeft problemen met alcohol/drugs

Ontvluchtingen

2018-2022

| | |
|------|---|
| 2018 | 1 |
| 2019 | 2 |
| 2020 | 0 |
| 2021 | 1 |
| 2022 | 1 |



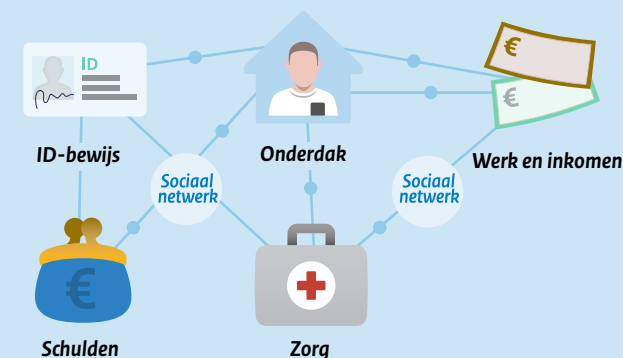
*Bron: Psychosociale criminogene factoren en neurobiologische kenmerken van mannelijke gedetineerden in Nederland (wocd.nl).



Een gemiddelde dag in de gevangenis

- 7:30 Start dagprogramma
- Dagdeel werken in arbeidszaal
- Werken aan terugkeer in de maatschappij
- Luchten
- Sport
- Bezoek
- 17:00 insluiten in cel tot de volgende ochtend. Soms een avondprogramma.

Focus op vijf basisvoorwaarden bij de voorbereiding op terugkeer naar de samenleving



Colofon

Dit is een uitgave van de Dienst Justitiële Inrichtingen. De gegevens zijn gebaseerd op data uit 2022 tenzij anders vermeld. Voor meer informatie kun je terecht op www.dji.nl.