



# Forensische Zorg

Forensische zorg is geestelijke gezondheidszorg, verslavingszorg en verstandelijk gehandicaptenzorg dat onderdeel is van een (voorwaardelijke) straf of maatregel. Forensische zorg wordt meestal door de rechter opgelegd als onderdeel van een straf en/of maatregel aan iemand met een psychisch/psychiatrische stoornis of verstandelijke beperking die een strafbaar feit heeft gepleegd.

Forensische zorg beweegt zich op het snijvlak van twee werelden. Die van het strafrecht en die van de zorg. Het doel van forensische zorg is het voorkomen van recidive. Dit wordt gedaan door justitiabelen te behandelen en te begeleiden zodat zij weer kunnen functioneren in de maatschappij. De forensische zorg is erop gericht de maatschappelijke veiligheid te vergroten. DJI koopt bij ruim 200 aanbieders verschillende vormen van forensische zorg in.

## Soorten forensische zorg

De forensische zorgsetting kan worden ingedeeld naar waar de zorg wordt geleverd. De zwaarte van de zorg en de juiste mate van beveiliging die iemand nodig heeft, bepalen waar deze persoon die zorg ontvangt.

### (Overige) Forensische Zorg

#### Klinisch

Bij klinische zorg is sprake van zorg in een 24-uurs verblijfssetting waarbij ook behandeling wordt geboden. De klinische zorg kent verschillende niveaus van beveiliging en zorgintensiteit. Een patiënt wordt vaak voor een langere periode opgenomen.

#### Beschermd wonen

Beschermd wonen is een vorm van (kleinschalig) wonen waarbij begeleiding en ondersteuning op maat wordt geboden.

#### Ambulant

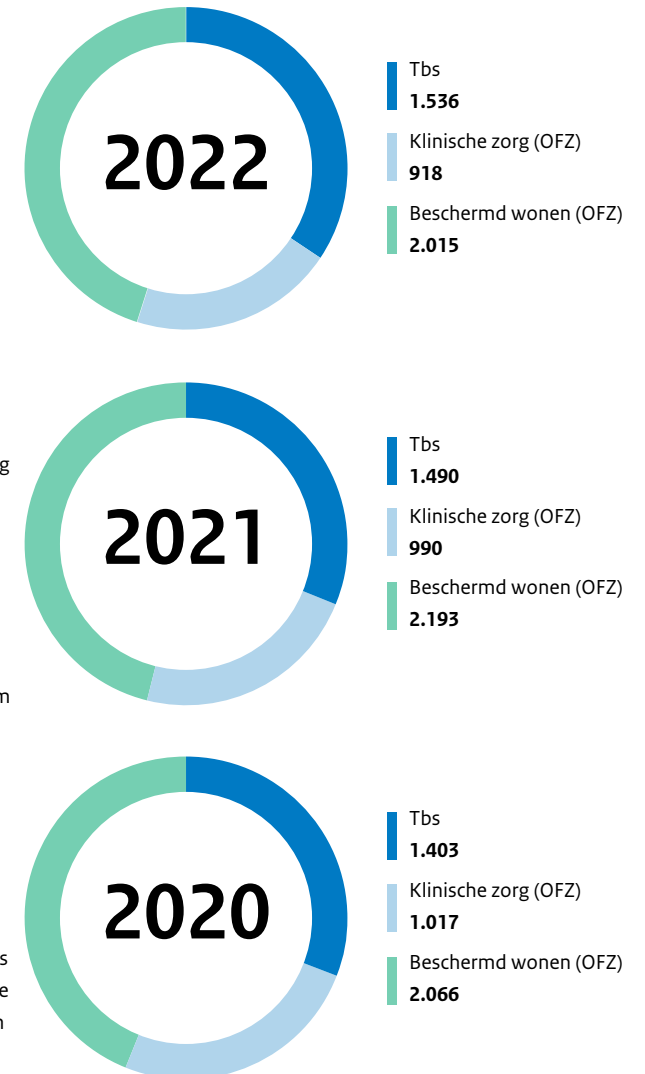
Bij ambulante zorg is er geen sprake van verblijf. Het gaat om behandeling, begeleiding en dagbesteding, waarbij de justitiabelen vanuit de eigen woon- en werkomgeving naar de hulpverlener toekomen, of waarbij de hulpverlener de justitiabele in diens omgeving bezoekt. In 2022 gaat het om 10.614 plaatsingen.

### TBS\*

De tbs met dwangverpleging is een justitiële behandelmaatregel. De rechter legt deze maatregel op als er sprake is van een ernstig delict (4 jaar gevangenisstraf of langer), een psychiatrische stoornis en gevaar voor recidive. Professionals in de tbs-klinieken behandelen tbs-gestelden met als doel een veilige terugkeer in de maatschappij. De tbs is bedoeld voor de zwaarste categorie psychiatrische patiënten. Voor lichtere categorieën zijn alternatieven in de forensische zorg beschikbaar.

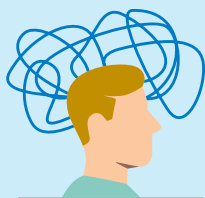
\* Voor meer informatie over tbs zie aparte infographic hierover.

## Gemiddeld aantal bezette bedden



## Overige Forensische Zorg (OFZ)

Voor de onderdelen *klinisch, beschermd wonen en ambulante zorg, zijn er:*



### Forensische Geestelijke gezondheidszorg

In de geestelijke gezondheidszorg worden mensen behandeld met een (ernstige) psychische stoornis. Het is forensische zorg, omdat zij een strafbaar feit hebben gepleegd of daarvan verdacht worden. Hun delict is mede het gevolg van hun psychische stoornis en zij moeten zich van de rechter laten behandelen, als onderdeel van hun (voorwaardelijke) strafmaatregel.



### Forensische Verslavingszorg

Verslavingszorg is een gespecialiseerde vorm van geestelijke en lichamelijke gezondheidszorg. Verslavingsproblemen bestaan uit gebruik en misbruik van – en de verslaving aan – nicotine, alcohol, drugs, slaap- en kalmeringsmiddelen en gokken. De behandeling is gericht op de verslaving in relatie tot het delict dat is gepleegd als onderdeel van een strafmaatregel.

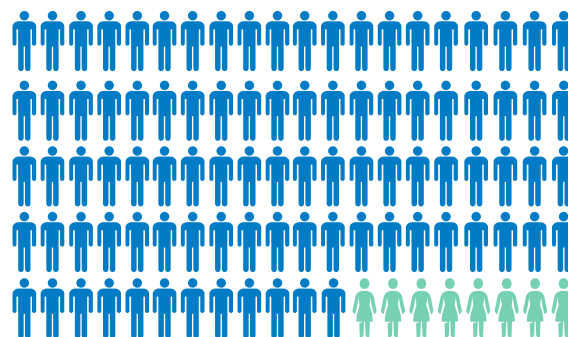


### Forensische Zorg voor mensen met een verstandelijke beperking

Deze doelgroep wordt gekenmerkt door complexe, meervoudige problematiek. Het zijn mensen bij wie sprake is van een (licht) verstandelijke beperking of zwakbegaafd intelligentieniveau, psychiatrische en/of gedragsproblemen en risicovol gedrag.

## Mannen / vrouwen

instroom OFZ 2022



● Mannen 92% ● Vrouwen 8%

## Stoornis/behandeling

*klinisch/ambulant (2022)*



Middelgerelateerde en verslavingsstoornissen - 36%



Persoonlijkheidsstoornissen - 17%



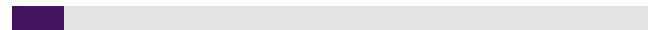
Schizofreniespectrum- en andere psychotische stoornissen - 12%



Disruptieve, impulsbeheersings- en andere gedragsstoornissen - 11%



Seksuele disfuncties - 9%



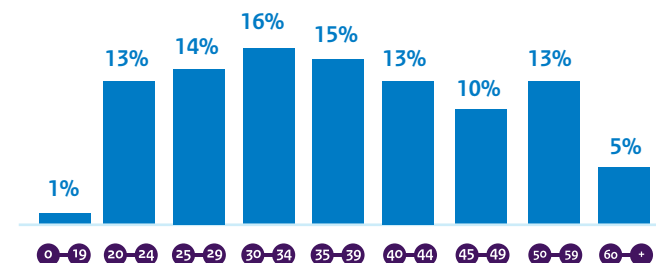
Overige - 8%



Neurobiologische ontwikkelingsstoornissen - 7%

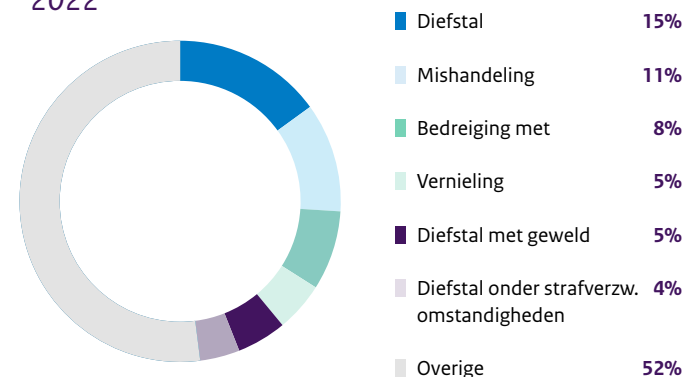
## Instroom OFZ

naar leeftijd (2022)



## Meest voorkomende delicten

2022



## In het kort

- De afgelopen jaren zien we een toename van de bezetting in forensisch beschermd wonen.
- Bij forensische zorg geldt het principe: de juiste patiënt op het juiste bed > maatwerk.
- De bezetting van de beschermde woonvorm is gestegen van 1.147 in 2015 tot tot 2.015 in 2022.

## Colofon

Dit is een uitgave van de Dienst Justitiële Inrichtingen. De gegevens zijn gebaseerd op data uit 2022 tenzij anders vermeld. Voor meer informatie kun je terecht op [www.dji.nl](http://www.dji.nl).